




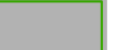
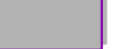


- LEGENDA**
-  Limite del Comune di Massa
  -  CTR 1:10.000
  -  **Discariche di rifiuti urbani e/o speciali**  
Sono censite le discariche registrate nella 'Banca Dati dei siti interessati da procedimento di bonifica' ai sensi del DGR 301/2010 e quelle interne a siti con certificato di bonifica e/o uso industriale.
  -  **Depositi di rifiuti interrati e/o terreni contaminati interessati da interventi di MISP (Messa in sicurezza permanente)**  
Corrispondono ad aree interne a siti con certificato di bonifica e uso industriale soggette a specifiche limitazioni d'uso.
  -  **Depositi di origine antropica non presenti nella Banca Dati istituita ai sensi del DGR 301/2010**  
Sono censiti i principali cumuli sopra suolo e/o i terreni in rilevato presenti nella fascia costiera evidenziati su base morfologica mediante tecnica LIDAR (ripresa 2008). Tali depositi, se privi di idoneo titolo autorizzativo, potrebbero configurarsi come abbandono rifiuti e/o deposito incontrollato di rifiuti e/o discariche abusive.
  -  **Depositi di rifiuti già bonificati**  
Sono censiti i cumuli sopra suolo presenti all'interno dell'area del Nuovo Ospedale Unico delle Apuane evidenziati su base morfologica mediante tecnica LIDAR (ripresa 2008) e già bonificati nel corso del 2011.
  -  **Depositi di rifiuti caratterizzati ma non bonificati**  
Sono censiti i cumuli sopra suolo evidenziati su base morfologica mediante tecnica LIDAR (ripresa 2008) già interessati da attività di caratterizzazione.

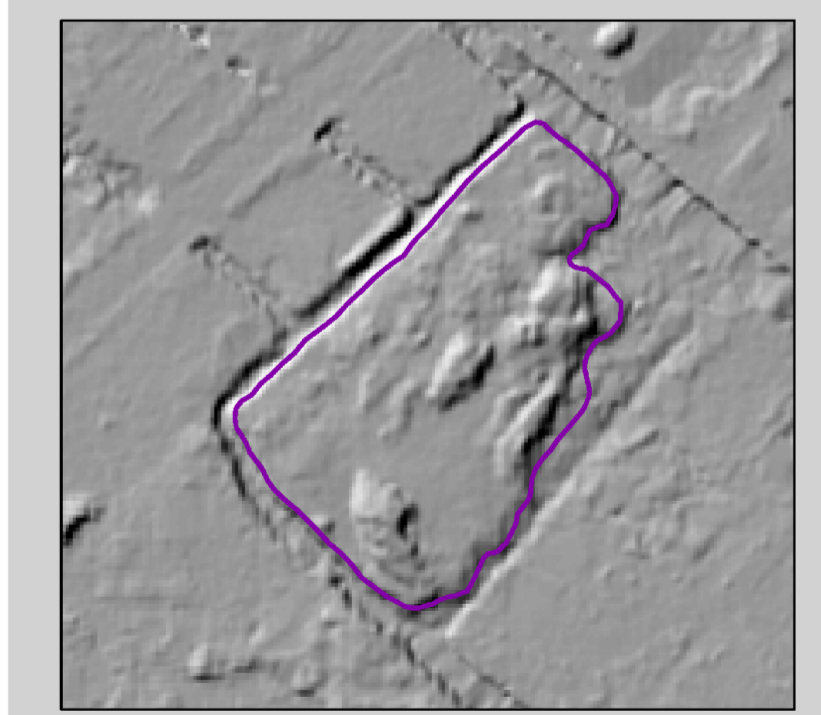
# COMUNE DI MASSA



## REGOLAMENTO URBANISTICO

AGGIORNAMENTO DEL QUADRO CONOSCITIVO GEOLOGICO  
DPGR 53/R DEL 25/10/2011

### CARTA DELLE DISCARICHE E DEI DEPOSITI DI ORIGINE ANTROPICA



TECNICO INCARICATO:  
Dott. Geol. A. Piccinini  
Via Guidoni, 15  
54100 Massa (MS)

REV. 00 20 Novembre 2013

NOVEMBRE 2013

TAVOLA  
SCALA 1:10.000

1.A